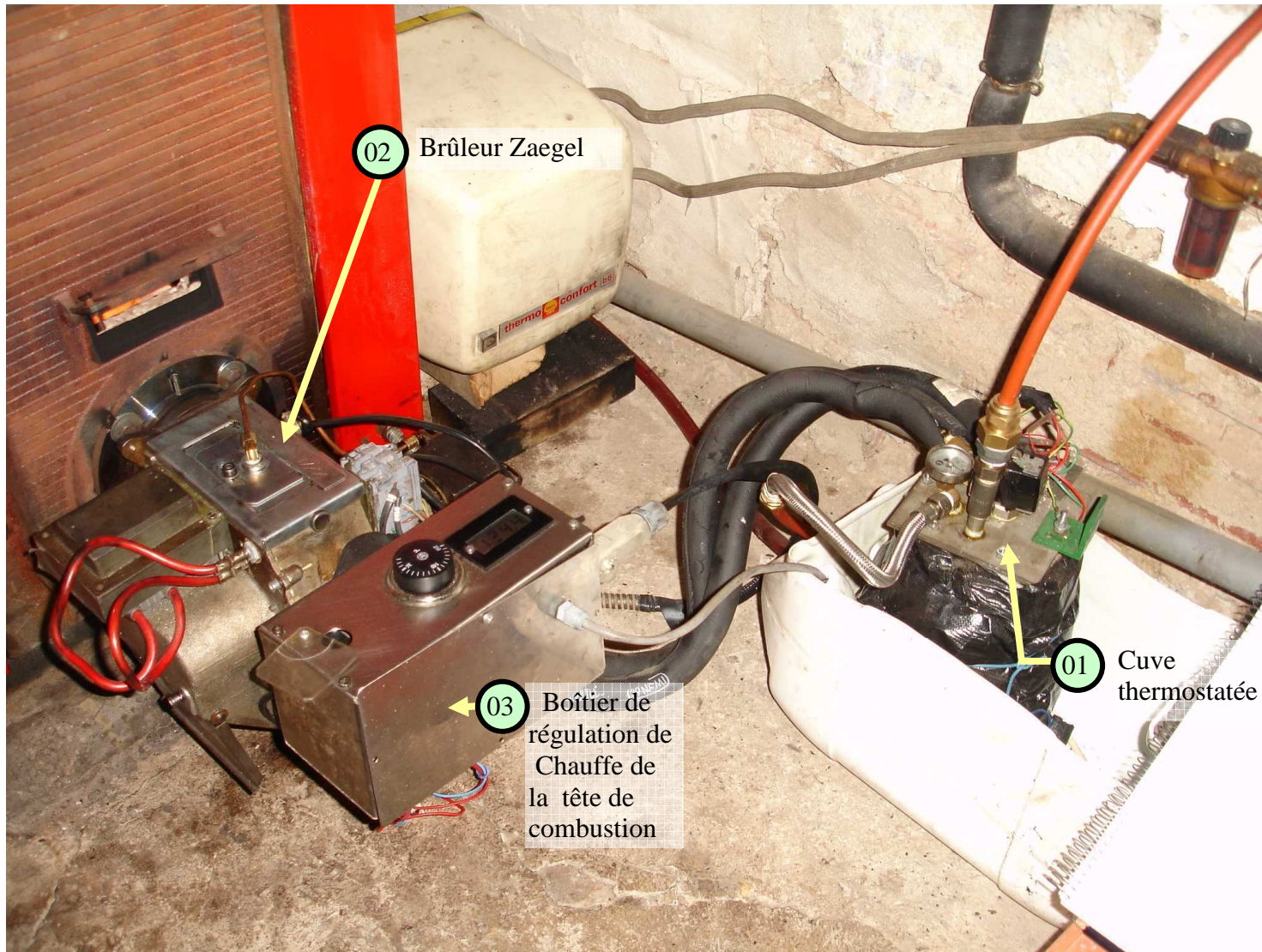


Brûleur ZÆGEL Transformé avec Réchauffeur ligne en tête de combustion

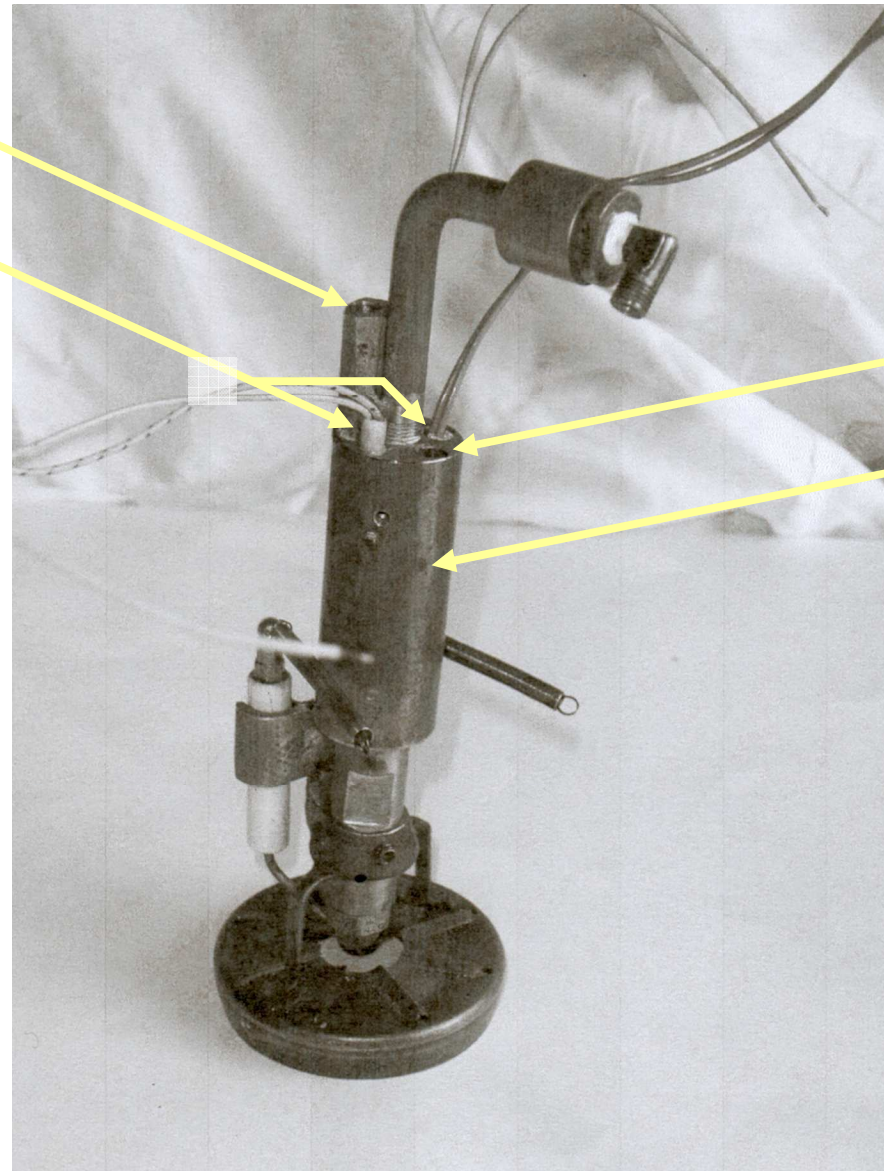


Numéros	Explications Caractéristiques
01	Cuve thermostatée utilisée comme pré-réchauffage de l'huile afin de diminuer la viscosité de l'huile. Ceci évite que la pompe force de trop et ne cavite. La température a été réglée à 70°C pendant une saison d'hiver.
02	Aperçu du brûleur ZAEGEL équipé d'une tête de combustion à réchauffeur régulée. (on trouve des brûleurs équipés de réchauffeur mais la température de fonctionnement est trop basse pour permettre une inflammation de l'huile.
03	Boîtier de régulation de chauffe de la tête de combustion. Ce boîtier équipé d'un thermostat réglable, d'un afficheur de température, commande et contrôle la chauffe de la tête de combustion. Ce boîtier donne l'autorisation de démarrage du brûleur quand la température réglée est atteinte.

Réchauffeur ligne en tête de combustion

Emplacement bulbe thermostat

Résistance Haute Charge



Emplacement sonde de température

Réchauffeur cylindrique